

**A votre agenda :** Journée « Pommes de terre et phytos » le 06 décembre prochain à Gembloux : organisée dans le cadre du Centre Pilote Pomme de terre, et agréée Phytolice. Tous les détails dans nos prochains messages. Réservez déjà la date !

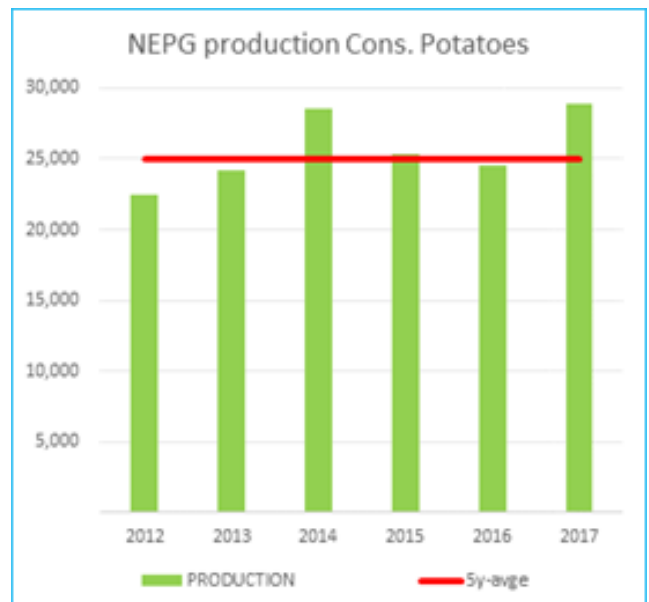
phytolice

**C'est d'actualité :** Communiqué de presse NEPG DU 02/11/2017 :

Le NEPG revoit ses estimations de productions à la hausse :

Bien que toute la récolte ne soit pas encore engrangée, le NEPG (Groupe des Producteurs de Pommes de terre du Nord-ouest européen / North-Western European Potato Growers) estime que la récolte totale tournera autour de 28,9 millions de tonnes. C'est plus que ce qui avait été estimé en septembre. Le NEPG indique qu'entre 10 et 20 % de la récolte doit encore être effectuée aux Pays-Bas et en Grande-Bretagne (mais aussi dans le Nord de la RFA), en conditions particulièrement humides.

La production de la zone NEPG (UE-5) devrait être 17,7 % supérieure à celle de l'an passé, 15,6 % plus élevée que la moyenne sur 5 ans, et un peu plus élevée que la récolte record de 2014. Il y a des rendements plus élevés dans tous les pays, bien qu'avec de fortes variations. Ainsi, dans certaines sous-régions françaises et belges, des producteurs n'arriveront pas à honorer leurs contrats faute de tonnes suffisantes. Les rendements plus élevés se combinent à l'extension des surfaces (+ 5,9 % en moyenne pour la zone NEPG) avec même une hausse de 8,8 % en RFA. Mais il faut noter que l'augmentation de la capacité de transformation depuis 2014 est plus élevée que la hausse de récolte 2017.



Plus de tare et rendements de transformations moins élevés

Le NEPG s'attend à des tarages plus importants au cours de la saison. La qualité est généralement bonne, bien qu'il y ait dans chaque pays des lots à problèmes et des hangars qui conservent mal, notamment dans les zones en bordure maritime ayant reçu des précipitations très importantes en septembre. On signale des problèmes de pourritures (pourritures bactériennes, pourritures humides, mildiou, pommes de terre vitreuses...) dans certains hangars. Dans le Benelux, les poids sous eau (PSE) sont souvent insuffisants, avec par exemple 30 % des lots de Bintje et 10 % des lots de Fontane en Belgique qui n'atteignent pas les PSE demandés par l'industrie. Le NEPG suivra attentivement les évolutions en stockage. Enfin, les rendements en transformation seront également moindres en raison des PSE plus bas. Ces 3 éléments pourraient avoir une influence sur l'évolution future des prix cette saison.

On signale aussi nombre de producteurs devant stocker des tonnes excédentaires de manière plus ou moins précaire, ce qui alimentera l'offre dans les semaines qui viennent.

UE-5 Pommes de terre de consommation (hors amidon et plants)					
31 October 2017					
Année	2016	2017	2017 par rapport à 2016	Moyenne 5 ans	2017 par rapport à moy. 5 ans
<b>Production ( x 000t)</b>					
<b>Total</b>	<b>24.580</b>	<b>28.784</b>	<b>17,1%</b>	<b>25.027</b>	<b>15,0%</b>
Belgique	4.038	5.035	24,7%	3.882	29,7%
Allemagne	7.485	8.950	19,6%	7.552	18,5%
France	5.110	6.121	19,8%	5.268	16,2%
Pays-Bas	3.363	3.926	16,7%	3.613	8,7%
Grande Bretagne	4.583	4.751	3,7%	4.713	0,8%
<b>Surfaces (ha)</b>					
<b>Total</b>	<b>553.118</b>	<b>585.921</b>	<b>5,9%</b>	<b>534.312</b>	<b>9,7%</b>
Belgique	91.368	96.281	5,4%	79.102	21,7%
Allemagne	164.500	179.000	8,8%	162.263	10,3%
France	125.250	131.640	5,1%	119.188	10,4%
Pays-Bas	72.800	75.800	4,1%	71.388	6,2%
Grande-Bretagne	99.200	103.200	4,0%	102.370	0,8%
<b>Rendement (t/ha)</b>					
<b>Total</b>	<b>44,4</b>	<b>49,1</b>	<b>10,5%</b>	<b>46,8</b>	<b>4,9%</b>
Belgique	44,2	52,3	18,3%	49,1	6,6%
Allemagne	45,5	50,0	9,9%	46,5	7,4%
France	40,8	46,5	14,0%	44,2	5,2%
Pays-Bas	46,2	51,8	12,1%	50,6	2,4%
Grande-Bretagne	46,2	46,0	(0,3%)	46,0	0,0%

**Pommak sur votre smartphone** : L'application Pommak est dès maintenant disponible sur le Play Store de Google : (<https://play.google.com/>)

Effectuez-y une recherche sur « Transaction pomme de terre » afin de trouver l'application « Pommak ». Vous voilà ainsi équipé pour consulter la liste des transactions relayées, pour apporter votre transaction en temps réel (même quand vous êtes sur votre tracteur...), ou encore pour valider ou faire valider votre transaction.

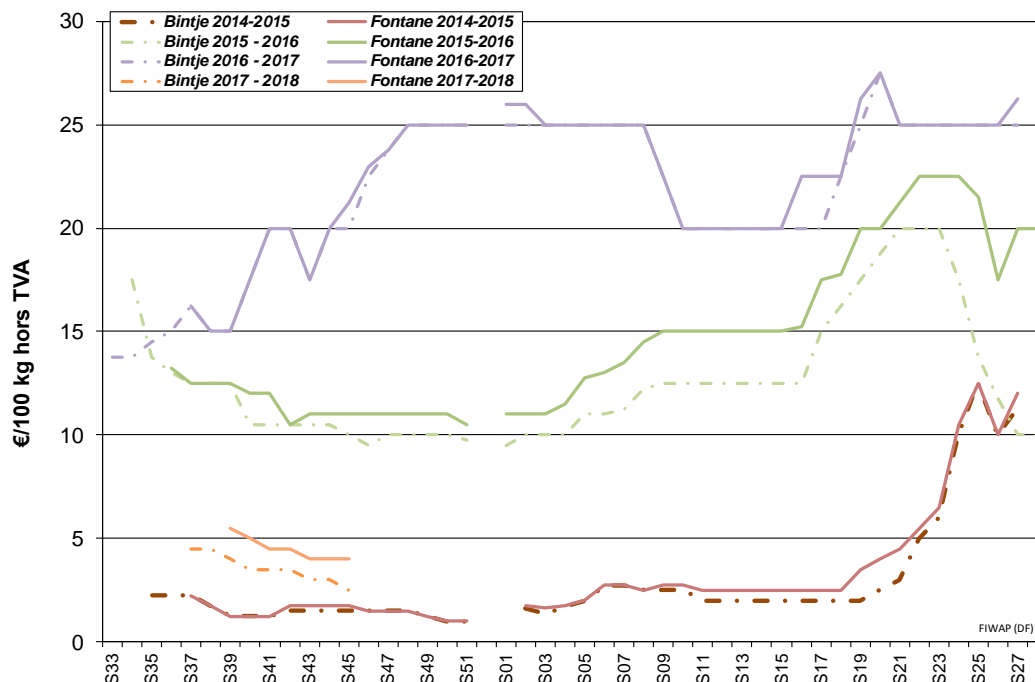


N'attendez-pas, installez Pommak sur votre smartphone. Un pas de plus vers l'information complète, juste et instantanée !



**Belgique (semaine 45)**: message des marchés Fiwap / PCA :

**Variétés industrielles** : Toujours très peu d'activités sur les marchés par manque d'acheteurs de volumes libres en complément des contrats. La plupart des industriels terminent l'enlèvement des contrats sortie champ et entament les contrats de novembre. L'offre se fait plus pressante, provenant des stockages temporaires (non hors gel), et des lots de conservation défailante (en Challenger et Bintje surtout). Les très bas prix attirent davantage d'intérêt pour l'export vers les pays de l'Est, la Grèce et l'Afrique (via les Pays-Bas).




Prix indicatifs pour le tout venant, 35 mm+, min 60% 50 mm+, min 360 gr/5kg de PSE, vrac, fritable, départ, hors TVA, livraison directe :

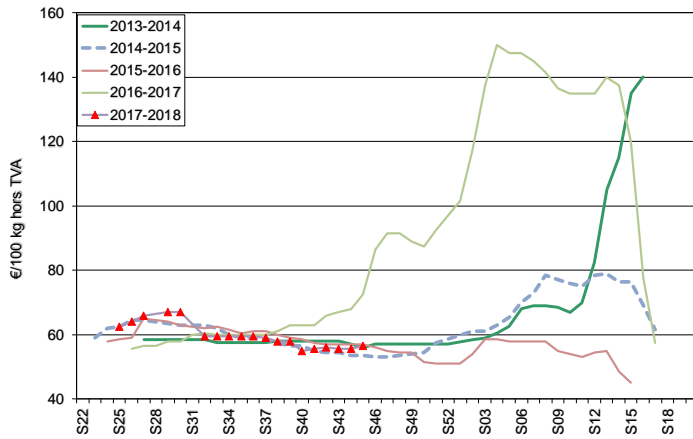
**Bintje** : 2,00 - 3,00 €/q, marché peu soutenu ;

**Fontane et Challenger** : 3,00 - 5,00 €/q, marché calme.

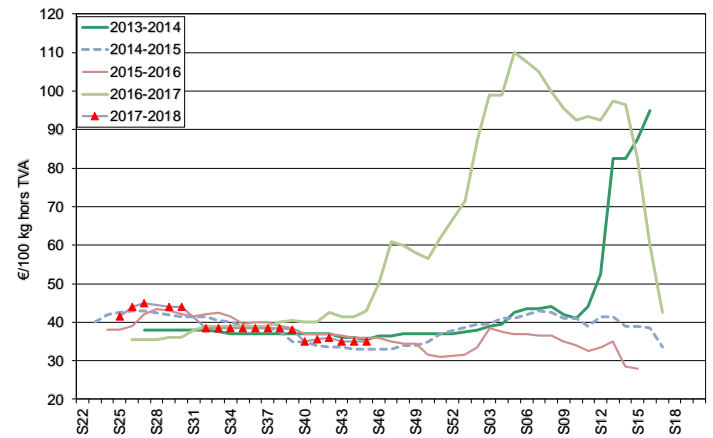
**Marchés physiques européens**: récapitulatif des cours (source: NEPG):

		€/tonne	Semaine 43	Semaine 44	Semaine 45	Tendance
	<b>Belgique</b>	Bintje	30,00	30,00	20,00 - 30,00	↓
		Fontane	40,00	40,00	30,00 - 50,00	→
		Challenger	40,00	40,00	30,00 - 50,00	→
<b>Pays-Bas</b>	Goes Var. industr. sable		40,00 - 60,00	30,00 - 60,00	-	→
<b>France</b>	Bintje		30,00 - 40,00	25,00 - 40,00	20,00 - 30,00	↓
	Fontane		40,00 - 60,00	40,00 - 50,00	30,00 - 50,00	↓
<b>Allemagne</b>	Challenger, Inno, Fontane		40,00	40,00	-	→
<b>Grande-Bretagne</b>			<b>97,86 € (87,02 £)</b>	-	-	→
Belgique (Fiwap/PCA)		Tout venant 35 mm +, fritable, vrac, départ, min 360 g/5 kg PSE, min 60 % 50 mm +, chargé, hors TVA.				
Pays-Bas (Cotation régionale de Goes + cotation VTA)		Destination industrie frites : tout-venant, vrac, fritable, départ, 40 mm +, min 60 % 50 mm+, min 360 g/5 kg PSE, hors TVA. Export: tout-venant, vrac, départ, 40 mm +, min 60 % 50 mm+, hors TVA.				
France (RNM)		Bassin Nord, non lavée, 360g/5 kg PSE, tout venant 35mm +, fritable, hors TVA				
Allemagne (Reka-Rhénanie)		Fritable, 40 mm+, vrac, départ, hors TVA (Reka - Rhénanie). A certaines périodes, 10,00 €/t à retirer pour triage !				
Grande Bretagne (AHDB Potatoes)		Prix moyen marché libre: toutes variétés, départ ferme (sac ou vrac), sans accord de vente avant le 1 <sup>er</sup> juillet. Chaque transaction intervient dans le prix moyen marché libre de la semaine de livraison				

**Plant de Bintje** : plant hollandais, classe A, rendu mars 2018, par 5 tonnes, en sacs, hTVA : pas de commerce, prix indicatifs :  
**Calibre 28 - 35 mm : 55,00 - 58,00 €/q**



### Calibre 35 - 45 mm : 34,00 - 36,00 €/q



**Marché à terme:** EEX à Leipzig (€/q) Bintje, Agria et var. apparentées pour transfo, 40 mm+, min 60 % 50 mm +:

	31/10	01/11	03/11	06/11 : €/q clôture-Volumes-Positions ouvertes		
Novembre 2017	4,60	4,60	4,60	4,30	0	7
Avril 2018	5,50	5,40	5,40	5,20	90	6442
Juin 2018	7,20	7,10	6,90	6,80	10	405
Avril 2019	14,40	14,30	14,20	14,30	0	450

**Pays-Bas :** Quasi pas de marché libre actuellement, pour plusieurs raisons : les **acheteurs industriels** doivent encore enlever des contrats sortie champ, les arrachages étant toujours en cours (quelques pourcents) dans le nord du pays. Par ailleurs, des volumes stockés sur le bord des parcelles attendent également, tandis que des lots récoltés en conditions trop humide conservent mal et doivent être évacués plus ou moins vite, principalement dans les régions sablonneuses. Emmeloord n'a ainsi toujours pas coté, estimant qu'il n'y a pas de marché libre, tandis que Goes cotait dans une large fourchette de 3,00 à 6,00 €/q en variétés industrielles. Le **marché intérieur du frais** maintient des prix plus élevés en qualité lavable, entre 6,00 et 9,00 €/q en variétés à chair tendre. **L'export** est à peine correct, vers l'Afrique surtout, avec un intérêt grandissant des pays de l'Est de l'Europe (l'offre locale y est cependant encore disponible). Prix au producteur pour l'export : 5,00 à 8,00 €/q.

<b>Bourses régionales (€/q) :</b>	Sem. 43	Sem. 44	Tendance
<b>qualité fritable, 40 mm+</b>			
Goes Var fritables, origine sable	4,00 - 6,00. Peu de transactions libres.	3,00 - 6,00. Peu de transactions libres.	↓

**Récolte 2017 estimée à plus de 7,4 millions de tonnes par le CBS :** Le bureau central de statistiques estime la production hollandaise totale (plants, pdt de consommation et pdt féculières) cette année à 7,436 millions de tonnes, soit 900.000 tonnes de plus que l'an dernier (+ 14 %). Le rendement brut moyen en pomme de terre de consommation est évalué à 56,7 t/ha, pour une production de 4,012 millions des tonnes, en hausse de 27 % par rapport à 2016 (3,159 millions de tonnes issues d'un rendement moyen de 44,4 t/ha).

**France :** Quasi aucun achat libre en complément des enlèvements de contrats par les industries. Des cas de conservations difficiles sont signalés dans le Nord. L'export est plus actif (Espagne, Italie) mais sans parvenir encore à de gros volumes. Peu d'évolutions sur le marché intérieur du frais : quelques réapprovisionnements la semaine passée avant les congés du 1<sup>er</sup> novembre, mais aussi une offre assez pressante (fin des arrachages, conservation douteuse de certains lots...).  
**Pomme de terre industrielle non lavée, vrac, départ, hTVA, Nord Seine, €/qt, min - max (moy) (RNM) :**

Pdt industrie, Nord Seine, non lavée, en €/100 kg	<u>31/10/17 (sem. 44)</u>	<u>07/11/17 (sem. 45)</u>
Bintje, 35 mm+, fritable	2,50 - 4,00 (3,00)	<b>2,00 - 3,00 (2,50)</b>
Fontane, 35 mm+, fritable	4,00 - 5,00 (4,50)	<b>3,00 - 5,00 (4,00)</b>
Diverses variétés fritables, 35 mm+	4,00 - 6,00 (5,00)	<b>3,00 - 5,00 (4,50)</b>

**Allemagne** : Il fait toujours trop humide dans plusieurs sous-régions du Nord du pays pour terminer les arrachages... Les qualités se dégradent et les producteurs se découragent, avec les premières gelées annoncées.

Sur le **marché du frais**, peu d'évolution des prix aux producteurs. Au 31 octobre, ils s'établissaient à **11,33 €/q** (inchangé) pour les chairs fermes et à **10,58 €/q** (+ 0,7%) pour les principalement à chair ferme / farineuses (= chair tendre). Il y a une demande de l'Est de l'Europe, qui veut ET qualité ET bas prix... Pour le moment, la qualité est stockée et ne ressortira que si les prix s'améliorent...

En **pommes de terre pour l'industrie (frites)**, cours stables en Rhénanie (et ailleurs en RFA) pour Challenger, Innovator et Fontane avec des prix producteurs autour de **4,00 €/q**.

En **pommes de terre bio** les prix aux producteurs pour les variétés du frais tournent toujours autour de **48,00 €/qt**.

	20/10 (S42)	27/10 (S43)	03/11 (S44)
<b>Prix REKA Rhénanie : prix producteurs*, hTVA</b>			
<b>Industrie, 40 mm+ : Challenger / Inno / Fontane</b>	4,00 - 5,00	4,00	<b>4,00</b>
<b>Rhénanie Chair ferme (longue / ovale)</b>	11,00	11,00	<b>11,00</b>
Principal. à chair ferme (ronde)	11,00	11,00	<b>11,00</b>
<b>Vente détail à la ferme (sacs de 25 kg) :</b>			
Chair ferme	6,50	6,50	<b>6,50</b>
Princip. à chair ferme (chair tendre)	6,00	6,00	<b>6,00</b>
<b>Prix AMI GmbH : prix producteurs rendu négoce</b>			
<b>Basse Saxe Variétés à Frites 40mm+</b>	4,00 - 5,50	4,00 - 5,00	<b>4,00 - 5,00</b>
Chips/croustilles 35mm+	5,00 - 6,50	5,00 - 6,50	<b>5,00 - 6,00</b>
<b>Moyennes du pays : chair ferme (en vrac)</b>	11,17	11,33	<b>11,33</b>
<b>Principalem. à chair ferme et farineuses (vrac)</b>	10,50	10,50	<b>10,58</b>
<b>Pdt bio: dernières cotations disponibles :</b>			
Hâtives, ttes var., comm. détail, €/kg (caisse 12,50 kg)	Semaine 40 1,08	Semaine 42 1,05	<b>Semaine 44 1,05</b>
Chair ferme, comm. détail, €/kg (caisse 12,50 kg)	1,08	1,09	<b>1,05</b>
Hâtives, ttes var., comm. gros, €/kg (vrac)	0,94	0,92	<b>0,89</b>
Hâtives, ch. ferme, comm. gros, €/kg (vrac)	0,94	0,93	<b>0,94</b>

\*En période de départ champs, il faut retirer 1,00 €/q à ces prix pour frais de triage !!

**Grande-Bretagne** : Prix moyen producteurs pour la semaine 43 : **9,79 €/q (9,83 €/t le 13/10)**.

Les marchés libres restent dominés par l'offre pressante provenant soit du manque de place dans les hangars, soit par qualité défailante et conservation douteuse. Les arrachages n'étaient pas terminés au 1<sup>er</sup> novembre, le Nord-ouest (qui avait reçu 35 mm la semaine précédente) ayant alors encore +/- 1 semaine de travail. Les prix ont du mal à se maintenir dans un contexte morose sur tous les fronts : pas d'intérêt de la part des acheteurs industriels, export lent vers les Canaries (avec des refus qualitatifs), seuls des lots de top-qualité fritables trouvent un peu de place sur le marché du gros (à des prix de l'ordre de 7,90 à 13,50 €/q en gros calibre en vrac ou sacs selon variété), correspondant à des prix de l'ordre de 4,50 à 8,40 €/q en tout venant départ producteur.



**Pologne, Pays baltes, Ukraine, Russie... :** D'après AMI GmbH, les marchés se stabilisent - voir remontent un peu - dans l'Est de l'Europe. En Pologne, suivant les qualités, es prix aux producteurs varient entre **5,00 et 9,00 €/qt**. Ce qui reste aux champs ira au bétail, les qualités s'étant dégradées... Dans les pays baltes, les arrachages ne sont pas terminés non plus. En Ukraine, prix aux producteurs entre **8,00 et 11,00 €/qt**. En Russie, prix aux producteurs fermes, entre **12,00 et 22,00 €/qt**.

### **Prochain message le mardi 14 novembre 2017.**

**Auteurs :** Pierre Lebrun – Daniel Ryckmans. Pour toute question: [pierre.lebrun@fiwap.be](mailto:pierre.lebrun@fiwap.be) ou [daniel.ryckmans@fiwap.be](mailto:daniel.ryckmans@fiwap.be) ou 081/61.06.56. La synthèse des marchés belges est établie en étroite collaboration entre Fiwap et PCA et ne peut être reprise qu'en mentionnant les 2 organismes sous le vocable « Message des marchés Fiwap/PCA » ou « Marktbericht PCA/Fiwap ».

**Sources :** Général : NEPG. Belgique : contacts téléphoniques pris auprès de professionnels du secteur (producteurs, négociants, courtiers, transformateurs...) figurant parmi une liste de 80 correspondants. France = RNM (Réseau des Nouvelles des Marchés) à Lille. Pays-Bas = Cotation officielle de Rotterdam + NAO (Nederlandse Aardappel Organisatie), G.E. Tjepkema – Dronten; Agro-Trade bv – Buurmalsen; VTA (Verenigde Telers Akkerbouw); BAI (Bureau Aardappelmarkt Informatie); Boerderij; Aardappelinfo / HPA. Allemagne = REKA-Rhénanie; Eurex (Francfort); AMI (Agrarmarkt Information - GmbH). Grande-Bretagne = AHDB Potatoes, Potato Call.