

Situation des marchés : mardi 25 août 2015

C'est d'actualités : 1) Rendez-vous à **Potato Europe 2015**, mercredi et jeudi prochain à Kain !



Stand n°60 Fiwap/GWPPDPT, avec partenaires APAQ-W, Carah, CRA-W, ILVO, Inagro et PCA.

2) Avez-vous déjà mesuré vos poids sous eau ? N'oubliez pas que nous vendons des **densimètres** (détermination du PSE / % de M.S) ainsi que des **aréomètres** (contrôle de la densité des bains de sel), que nous pouvons vous envoyer par la poste.

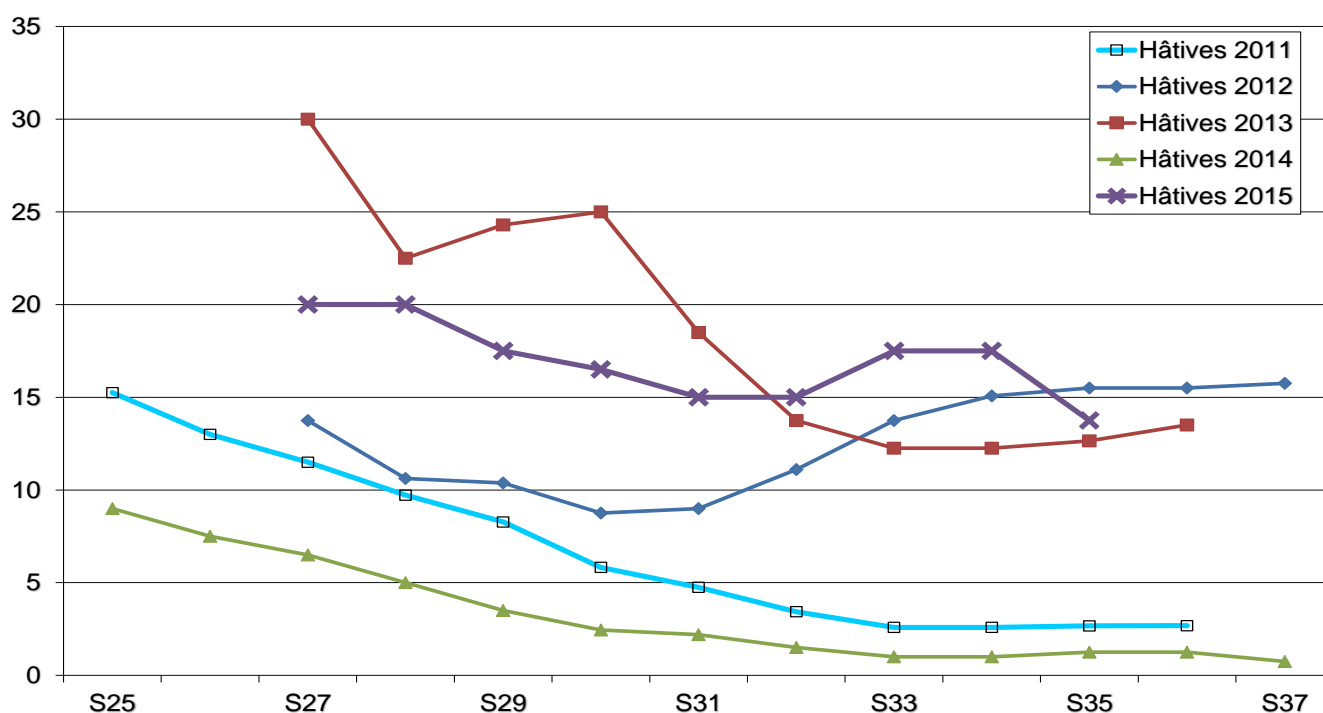
3) Pommak : en route pour une nouvelle saison encore plus transparente : pour transmettre vos transactions de vente ou d'achat dès le début de la saison, inscrivez-vous sur www.pommak.be. Utilisez votre code d'accès de la saison dernière, ou si vous n'en avez pas encore, inscrivez-vous rapidement.



Un de nos membres vend +/- 100 caisses pallox de 1.250 kg en très bon état (2011). Si intéressé, appeler la Fiwap !

Belgique (semaine 35): message des marchés Fiwap / PCA :

Pomme de terre industrielle :



Marchés nettement plus calmes (moins de transactions) que la semaine passée suite au retour de pluies considérables sur quasi tout le territoire belge. Plusieurs acheteurs industriels sont attentistes, d'autres restent à l'achat à des prix revus à la baisse. L'offre concerne les (dernières) (mi-)hâtives (avec parfois des rendements devenus très corrects en Felsina, Sinora, Miranda), et un peu de Bintje. Les prix les plus élevés restent accordés par les épilucheurs. Pour l'export, on signale de l'intérêt de pays d'Europe de l'Est et d'Afrique.

Hâtives : 12,50 à 15,00 €/qt selon variété et calibre (vrac, fritable, départ, hors TVA).

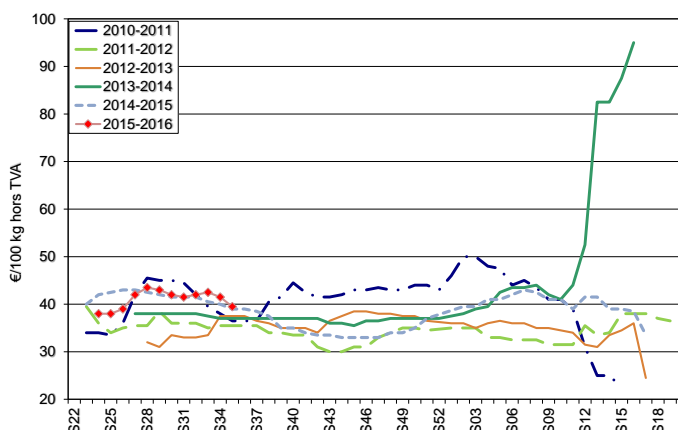
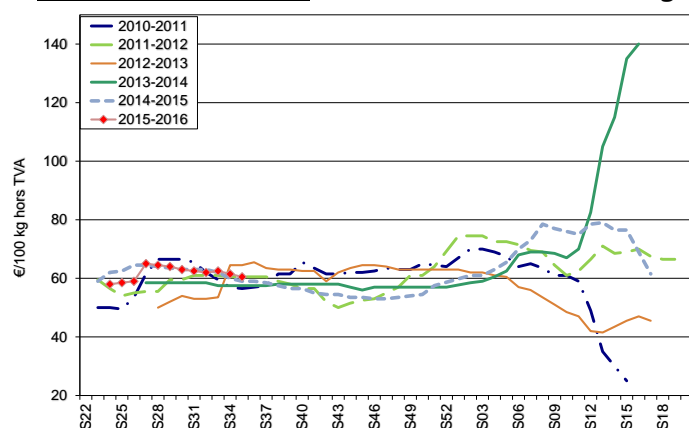
Bintje : 12,50 à 15,00 €/qt (vrac, fritable, départ, hors TVA).

Marché du frais :

- Variétés à chair ferme : qualité lavable, départ, hors TVA : prix soutenus suite aux rendements assez faibles : **25,00 à 30,00 €/qt** selon variété et lavabilité. Annabelle et Charlotte obtiennent les meilleurs prix. Peu de commerce encore en Nicola ;
- Variétés à chair tendre (Alegria, Artemis, Trésor,...) : **18,00 à 25,00 €/qt** selon variété, lavabilité et calibre (déterminant pour les frites ménagères).

Plant de Bintje : plant d'origine néerlandaise, classe A, rendu **mars 2015**, par 5 tonnes, en sacs, hTVA : marché calme, prix en légère baisse:

Calibre 28-35 mm: 60,00 à 61,00 €/100 kg



Calibre 35-45 mm: 39,00 à 40,00 €/100 kg.

Marchés physiques européens: récapitulatif des cours (source: NEPG):

	€/tonne	Semaine 33	Semaine 34	Semaine 35	Tendance
Belgique Hâtives 2015		175,00	175,00	125,00 - 150,00	↓ →
	Bintje	-	175,00	125,00 - 150,00	↓ →
Pays-Bas Var à frites		150,00 - 180,00	135,00 - 170,00	-	→ ↓
France var. fritables		Non coté	170,00	-	-
Allemagne Première 40 mm +		165,00 - 180,00	155,00-165,00	-	→ ↓
	Zorba 40 mm +	180,00 - 190,00	170,00-180,00	-	→ ↓
Grande Bretagne, prix moyen hebdo		257,27 € (183,82 £)	242,64 € (174,65 £)	↓
Belgique (Fiwap/PCA)		Tout venant, 35 mm +, fritable, vrac, départ, min 360 g/5 kg PSE, min 60 % 50 mm +, chargé, hors TVA.			
Pays-Bas (VTA)		Destination industrie frites : tout-venant, vrac, fritable, départ, 40 mm +, min 60 % 50 mm+, min 360 g/5 kg PSE, hors TVA. Export: tout-venant, vrac, départ, 40 mm +, min 60 % 50 mm+, hors TVA.			
Allemagne (Reka-Rhénanie)		Fritable, 40 mm+, vrac, départ, hors TVA (Reka - Rhénanie). A certaines périodes, 10,00 €/t à retirer pour triage !			

Grande Bretagne (AHDB Potatoes)	Prix moyen marché libre: toutes variétés, départ ferme (sac ou vrac), qui n'ont fait l'objet d'aucun accord de vente avant le 1 ^{er} juillet. Chaque transaction intervient dans le prix moyen marché libre de la semaine de livraison
---------------------------------	---

Marché à terme:

EEX (European Energy Exchange) à Leipzig (€/qt) Bintje, Agria et var. apparentées pour transfo, 40 mm+, min 60 % 50 mm +:

	18/08	19/08	20/08	23/08	24/08 : Volumes-Positions ouvertes		
Novembre 2015	14,90	14,00	13,00	14,00	12,70	0	100
Avril 2016	19,40	18,50	18,40	18,10	16,80	418	5491
Juin 2016	21,00	20,10	20,00	19,70	19,10	5	16
Avril 2017	15,30	15,30	15,30	15,30	15,30	0	0

Pays-Bas : Les pluies conséquentes ces derniers jours dans les principales régions de production ont localement interrompu les arrachages. Elles relancent aussi la croissance des variétés suffisamment tardives, mais avec de grandes différences de potentiel selon les parcelles. Les échantillonnages réalisés par les membres VTA montrent un rendement moyen de 42 t/ha (toutes variétés confondues), soit 7,5 % de moins que la moyenne des 5 dernières années. L'offre pour l'industrie tend à augmenter avec la mise en marché des lots à problèmes (rejet, pourritures,...). Prix légèrement sous pression à la baisse, variant entre **13,50 et 16,50 €/qt en frites hâtives**, et entre **17,00 et 30,00 €/qt pour les marchés du frais** (intérieur et export)

Bourses régionales (€/qt)	Sem. 34
Goes Var frites 40 mm+	15,00 - 17,00
Emmeloord Frites 40 mm+, div variétés vers BeNeDe *	15,00 - 17,00
E'loord Autres var. frites/épluchage	16,00

* BeNeDe = Belgique Pays-Bas Allemagne

France : Marchés qualifiés de calmes la semaine passée, mais avec des prix fermes. L'offre était réduite par les difficultés d'arrachage (conditions sèches) mais elle devrait s'élargir avec le retour de pluies ces derniers jours. La demande est attentiste, avec **côté industrie** des prix de l'ordre de 15,00 €/qt en hâtives, Shepody ou Innovator. Sur les **marchés du frais**, les acheteurs se renseignent de plus en plus pour cibler au mieux les rendements et qualité. Des offres de prix sont formulées entre 20,00 et 25,00 €/qt en Agata, 19,00 à 20,00 € en variétés hâtives, jusque 27,00 €/qt en top qualité pour frites fraîches, et de 34,00 à 39,00 €/qt en variétés à chair ferme (trié calibré, en pallox ou big-bag).

Au champ, les pluies sont revenues un peu trop tard pour Bintje et pour les variétés de précocité comparable, tandis que les variétés plus tardives conservent un bon potentiel de rendement malgré une tubérisation parfois faible. Les arrachages sont en route en Beauce et en Champagne, avec des rendements de 10 à 20 % plus faibles que l'an dernier.

Pomme de terre industrielle non lavée, vrac, départ, hTVA, Nord Seine, €/qt, min - max (moy) (RNM) :

Pdt industrie, Nord Seine, non lavée	21/08/15 (sem. 34)
Chair normale, divers var. 360 PSE, 35 mm +, fritable	16,50 - 17,50 (17,00)

Allemagne: Marché des hâtives : la récolte des hâtives se termine progressivement.

Marché du frais : Après le retour des pluies, augmentation des rendements (mais pas dans tous les champs ou toutes les variétés !!!), mais parfois aussi craintes de problèmes de qualité. **22,00 €/qt pour les chair ferme et 19,00 €/qt pour les principalement à chair ferme et farineuses.**

Transformation frites : Augmentation de l'offre mais aussi de la demande, notamment de Belgique. Tout le monde s'accorde à dire que les rendements progressent, mais quid de la qualité ?

Pommes de terre bio : prix fermes.

Prix REKA Rhénanie : prix producteurs, hTVA	07/08/15 (S 32)	14/08/15 (S 33)	21/08/15 (S 34)
Première 40 mm+	16,00 - 17,00	16,00 - 17,00	15,5 - 16,50
Zorba / Innovator 40 mm+	18,00 - 19,00	18,00 - 19,00	17,00 - 18,00
Variétés chair ferme, en vrac, du Palatinat	24,00	24,00	22,00
Hâtive indigènes Rhénanie (petit commerce / négoce), départ ferme (en sacs de 25 kg) €/qt	28 - 36,00	28 - 36,00	28 - 36,00
Variétés chair ferme, en vrac, du Palatinat	-	24,00	22,00

En période de départ champs, il faut retirer 1,00 €/qt à ces prix pour frais de triage !!

Prix AMI GmbH	Sem. 33	Sem. 34
Prix au producteur, €/qt en date du :	11/08-14/08	18/08-21/08
Transfo. frites 40 mm+ Rhénanie du Nord - Westphalie	15,50-17,50	18,00-19,00
Chips 35 mm+ Basse Saxe occidentale	16,00 - 17,00	16,00 - 17,00
Moyenne AMI, diverses var. (Agria, Font., Bintje,...) 40 mm +	Non coté	Non coté
Pdt bio hât. : toutes variétés, commerce de détail, €/kg (caisse 12,5 kg)		
Toutes variétés, comm. détail, €/kg (caisse 12,5 kg)		1,50
Chair ferme, comm. détail, €/kg (caisse 12,5 kg)		1,40
Toutes variétés, comm. gros, €/kg (caisse 12,5 g)		0,97
Chair ferme, comm. gros, €/kg (caisse 12,5 kg)		1,00

Grande-Bretagne: prix moyen producteurs le 21/08/2015 : **22,84 €/qt** (25,72 €/qt la semaine passée).

La demande reste bonne sur les marchés du frais, tant pour l'emballage que pour les grossistes (surtout dans les régions touristiques). Malgré cela les prix baissent en raison de l'offre bien présente. Prix de l'ordre de 22 à 28 €/qt pour les Fish&chips shops (trié calibré), 17 à 20 €/qt pour l'industrie de transformation (Maris Piper, Daisy, Amora, Première,...). Au champ, la météo variable la semaine passée a favorisé la progression des rendements, avec des chiffres de l'ordre de 42 à 45 t/ha en Marfona ou Estima dans l'Est du pays.

Espagne: d'après « Agronewscastillayleon » la récolte a commencé dans la région de « Castille et Léon » avec des prix aux producteurs meilleurs qu'en 2014 (reflétant ainsi les conséquences d'emblavements en baisse de 9,2% - qui sont passés de 20.687 ha en 2014 à 18.788 ha en 2015), mais moins bons qu'en 2013.

Prix en €/qt en <u>S34</u> (17/08)	2015	2014	2013
Jaerla	11,50	4,00	24,00
Désirée / Red Scarlet	13,00	4,00	19,00
Agria	17,50	7,00	-

Prochain message le mardi 1^{er} septembre 2015.

Auteurs: Pierre Lebrun – Daniel Ryckmans. Pour toute question: pierre.lebrun@fiwap.be ou daniel.ryckmans@fiwap.be ou 081/61.06.56. La synthèse des marchés belges est établie en étroite collaboration entre Fiwap et PCA et ne peut être reprise qu'en mentionnant les 2 organismes sous le vocable «Message des marchés Fiwap/PCA» ou «Marktbericht PCA/Fiwap».

Sources: **Général:** NEPG. **Belgique:** contacts téléphoniques pris auprès de professionnels du secteur (producteurs, négociants, courtiers, transformateurs,...) figurant parmi une liste de 80 correspondants. **France** = RNM (Réseau des Nouvelles des Marchés) à Lille. **Pays-Bas** = Cotation officielle de Rotterdam + NAO (Nederlandse Aardappel Organisatie), G.E. Tjepkema – Dronten; Agro-Trade bv – Buurmalsen; VTA (Verenigde Telers Akkerbouw); BAI (Bureau Aardappelmarkt Informatie); Boerderij; Aardappelinfo / HPA. **Allemagne** = REKA-Rhénanie; Eurex (Francfort); AMI (Agrarmarkt Information - GmbH). **Grande-Bretagne** = AHDB Potatoes, Potato Call,.