



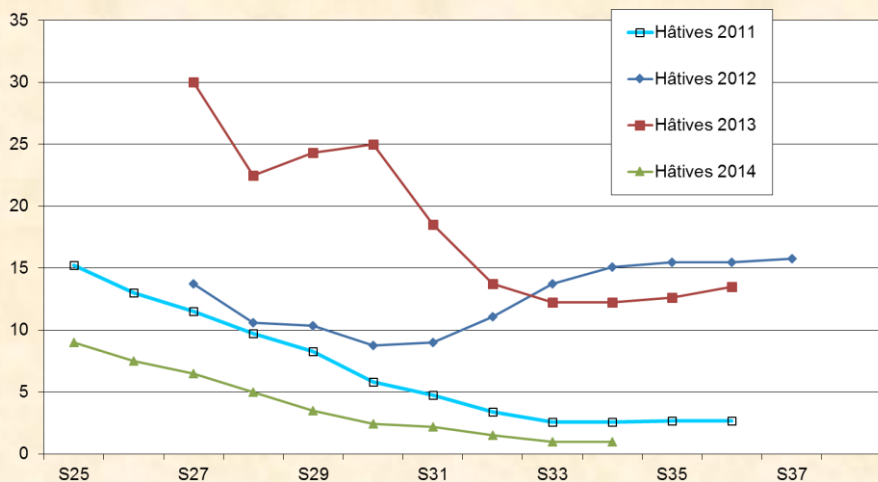
**Situation des marchés : mardi 19 août 2014**

**Belgique (semaine 34):** message des marchés Fiwap / PCA :

**Hâtives :** Les prix au producteur varient entre **0,50 et 1,50 €/qt.** Ce prix dépendant des volumes, qualités, destinations et acheteurs.

Il y a très peu de transactions, et pas d'export. Les principaux acheteurs travaillent uniquement les pommes de terre contractées. Les surplus de contrat et autres volumes libres sont à peine commercialisés. L'offre demeure plus importante que la demande. Une part non négligeable part vers l'alimentation du bétail.

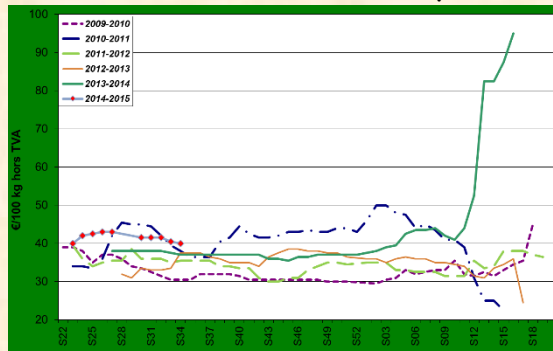
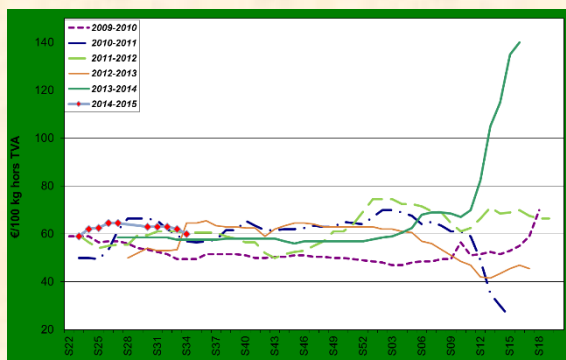
**Bintje et autres variétés frites :** pas de transactions suffisantes



**Plant de Bintje:** plant d'origine néerlandaise, classe A, rendu mars 2015, par 5 tonnes, en sacs, hTVA : prix en légère baisse - très peu de commerce.

- calibre 28-35 mm: autour de **60,00 €/100 kg**

- calibre 35-45 mm: autour de **40,00 €/100 kg.**



**Marchés physiques européens:** récapitulatif des cours (source: NEPG):



	€/tonne	Semaine 32	Semaine 33	Semaine 34	Tendance
<b>Belgique</b> Première		10,00 - 20,00 (toutes hâtives)	5,00 - 15,00 (toutes hâtives)	<b>5,00 - 15,00</b> (toutes hâtives)	-
<b>Pays-Bas</b> Frites				-	↓
<b>France</b> Première		10,00 - 15,00	<b>10,00 - 15,00</b>	-	↓

<b>Allemagne Zorba</b> Première (industrie) Innovator	30,00 - 32,50	<b>30,00</b>	-	↓
	25,00 - 30,00	<b>25,00</b>	-	↓
	35,00 - 40,00	<b>35,00</b>	-	↓
Belgique (Fiwap/PCA)	Tout venant, 35 mm +, fritable, vrac, départ, min 360 g/5 kg PSE, min 60 % 50 mm +, chargé, hors TVA.			
Pays-Bas (VTA)	Destination industrie frites : tout-venant, vrac, fritable, départ, 40 mm +, min 60 % 50 mm+, min 360 g/5 kg PSE, hors TVA. Export: tout-venant, vrac, départ, 40 mm +, min 60 % 50 mm+, hors TVA.			
France (RNM)	Bassin Nord, non lavée, 360g/5 kg PSE, tout venant 35mm +, fritable, hors TVA			
Allemagne (Reka-Rhénanie)	Fritable, 40 mm+, vrac, départ, hors TVA (Reka - Rhénanie). A certaines périodes, 10,00 €/t sont à retirer pour triage !			
Grande Bretagne (AHDB / Potato Council)	Prix moyen marché libre: toutes variétés, départ ferme (sac ou vrac), qui n'ont fait l'objet d'aucun accord de vente avant le 1 <sup>er</sup> juillet. Chaque transaction intervient dans le prix moyen marché libre de la semaine de livraison			

**Marché à terme:** Eurex Francfort (€/qt) Bintje, Agria et var. apparentées pour transfo, 40 mm+, min 60 % 50 mm +:

	12/08	13/08	14/08	15/08	18/08	Volumes/Positions	ouvertes
Novembre 2014	4,30	4,40	4,40	4,30	4,50	-	61
Avril 2015	6,80	7,10	6,80	7,20	7,10	94- 4-	3091
Juin 2015	8,40	8,30	8,30	8,50	8,60		25
Avril 2016	14,30	14,30	14,30	14,30	14,30		-

**Pays-Bas :** Les premiers arrachages visant à déterminer les rendements, indiquent que ceux-ci sont supérieures à ceux de l'an passé (de 2 à 7 t/ha en plus, suivant régions et variétés). Les dégâts dus aux excès d'eau commencent aussi à se marquer, et certains estiment qu'ils seront plus graves qu'initialement prévu. Des demandes pour l'export commencent à arriver, notamment du proche et moyen Orient. Prix pour les « frites » entre 1,00 et 4,00 €/qt suivant qualité, quantité, variété et acheteurs.

**France :** Très peu de volumes échangés sur le **marché libre**. Des lots sont orientés vers l'alimentation du bétail ou la méthanisation, mais des lots sont aussi mis à disposition des industriels à titre gratuit ! Officiellement, les prix d'achats sont situés entre 1,50 €/qt (hâtives) et 3,00 €/qt (variétés spécifiques).

**Au champ,** la pression du mildiou reste importante, et les foyers (le plus souvent maîtrisés) sont nombreux. Les défanages sont en route (à peine commencés en Nord/Pas-de-Calais, faits à 80 - 90 % en Beauce). Les prélèvements de fin juillet - début août montraient un rendement moyen (toutes variétés) de 43,4 t/ha, soit 4,4 t/ha de plus que la moyenne des 10 dernières années. Les variétés à chair ferme montraient un rendement moyen de 41,8 t/ha (10 t de plus que l'an passé), et Bintje 41,4 t/ha (semblable à 2011).

Pomme de terre industrielle: non lavée, vrac, départ, hors TVA, Nord Seine, €/100 kg, min - max (moy) (SNM) :

Pdt industrie, Nord Seine, non lavée	08/08/14 (sem. 32)	15/08/14 (sem. 33)
Première	1,00 - 1,50 (1,20)	1,00 - 1,50 (1,20)

**Surfaces françaises revues à la hausse :** selon Agreste, les superficies de pomme de terre en France cette année atteignent 123.000 ha (contre 120.000 ha annoncés en juin), soit une hausse de 6,5 % par rapport à l'an dernier. C'est 7.000 ha de plus que le record enregistré en 2009. L'UNPT (Union Nationale des Producteurs de pomme de terre) estime qu'il y a ainsi 10.000 ha de trop, et invite les producteurs à privilégier la qualité et les livraisons contractuelles, à ne pas courir après les dernières tonnes, et à déjà penser à réduire les surfaces pour 2015.



**Allemagne: Marché du frais** : le marché des hâtives est fini, et celui des chair ferme et « principalement à chair ferme / farineuse » a commencé avec environ 1 à 2 semaines d'avance par rapport à d'autres années. Les prix sont relativement bons, en partie grâce au fait qu'il n'y a pas encore beaucoup de « peaux faites » et que les pluies retardaient / empêchaient d'arracher la semaine passée.

**Marché industriel** : les rendements sont là, et les producteurs ne savent pas où écouler les surtonnes de contrats ou tout simplement leur « trop de pommes de terre ». L'industrie de l'amidon a commencé à travailler, mais n'a pas encore beaucoup de besoins (du moins sur le marché libre), les éleveurs veulent bien des patates mais il faut qu'elles soient propres, et les installations de biogaz en prennent aussi mais là aussi il ne fait pas de terre ! Fin de semaine passée, prix pour la Première autour de **2,50 €/qt**, **3,00 €/qt** pour la Zorba et **3,50 €** pour de l'Innovator.

**Pdt bio (hâtives)** : la récolte 2014 devrait être plus importante que celle de 2013. Bien qu'il y ait (eu) des attaques parfois importantes de mildiou, les rendements sont généralement bons, notamment dans l'Est du pays.

Prix REKA Rhénanie : prix producteurs, hTVA	11/08/14 (sem. 32)	18/08/14 (sem. 33)
Chair ferme (en vrac, Rhénanie) :	13,00	10,00
Principal. à chair ferme, (vrac, Rhénanie) :	12,00	10,00
Pdt industrielle : Première 40mm +	2,50 - 3,00	2,50
Zorba 40 mm +	3,00 - 3,25	3,00
Innovator 40 mm +	3,50 - 4,00	3,50
Hâtives à chair ferme, départ ferme (en sacs de 25 kg, prix/qt)	24,00 - 28,00	-

En période de départ champs, il faut retirer 1,00 €/qt à ces prix pour frais de triage !!

Prix au producteur, €/qt	05/08	12/08
Chair ferme	13,75	12,33
Principal. à chair ferme et farineuse	12,00	11,58

### **Grande-Bretagne: Prix moyen producteur (sem. 34) sur le marché libre: fin des cotations**

**Marché du frais** : commerce assez intense avec moins d'offre vu le début des mises en stockage de long terme. Mais les refus pour cause de qualité défaillante augmentent, les acheteurs étant plus exigeants.

**Marché du sac (commerce Fish & Chips)** : prix localement soutenus par les pluies intenses, entre 12,50 et 13,75 €/qt en Maris Piper (calibré).

**Transformation** : achats de volumes limités autour de 5,75 €/qt en variétés blanches, jusque 8,40 €/qt en Maris Piper.

**Au champ**, les pluies importantes ont localement interrompu les arrachages de variétés pour le marché du frais. Les problèmes de qualité se révèlent également : coups (PSE parfois trop élevés), dartrose, gale commune et dégâts de limaces.

**Prochain message le mardi 26 août 2014.**

**Auteurs:** Pierre Lebrun – Daniel Ryckmans. Pour toute question: [pierre.lebrun@fiwap.be](mailto:pierre.lebrun@fiwap.be) ou [daniel.ryckmans@fiwap.be](mailto:daniel.ryckmans@fiwap.be) ou 081/61.06.56. La synthèse des marchés belges est établie en étroite collaboration entre Fiwap et PCA et ne peut être reprise qu'en mentionnant les 2 organismes sous le vocable «Message des marchés Fiwap/PCA» ou «Marktbericht PCA/Fiwap». **Sources :** Général: NEPG. **Belgique :** contacts téléphoniques pris auprès de professionnels du secteur (producteurs, négociants, courtiers, transformateurs,...) figurant parmi une liste de 80 correspondants. **France** = SNM (Service des Nouvelles des Marchés) à Lille. **Pays-Bas** = Cotation officielle de Rotterdam + NAO (Nederlandse Aardappel Organisatie), G.E. Tjepkema – Dronten ; Agro-Trade bv – Buurmalsen ; VTA (Verenigde Telers Akkerbouw) ; BAI (Bureau Aardappelmarkt Informatie) ; Boerderij ; Aardappelinfo / HPA. **Allemagne** = REKA-Rhénanie; Eurex (Francfort); AMI (Agrarmarkt Informations-GmbH).   
 Grande-Bretagne = PCL (Potato Council Ltd), Potato Call