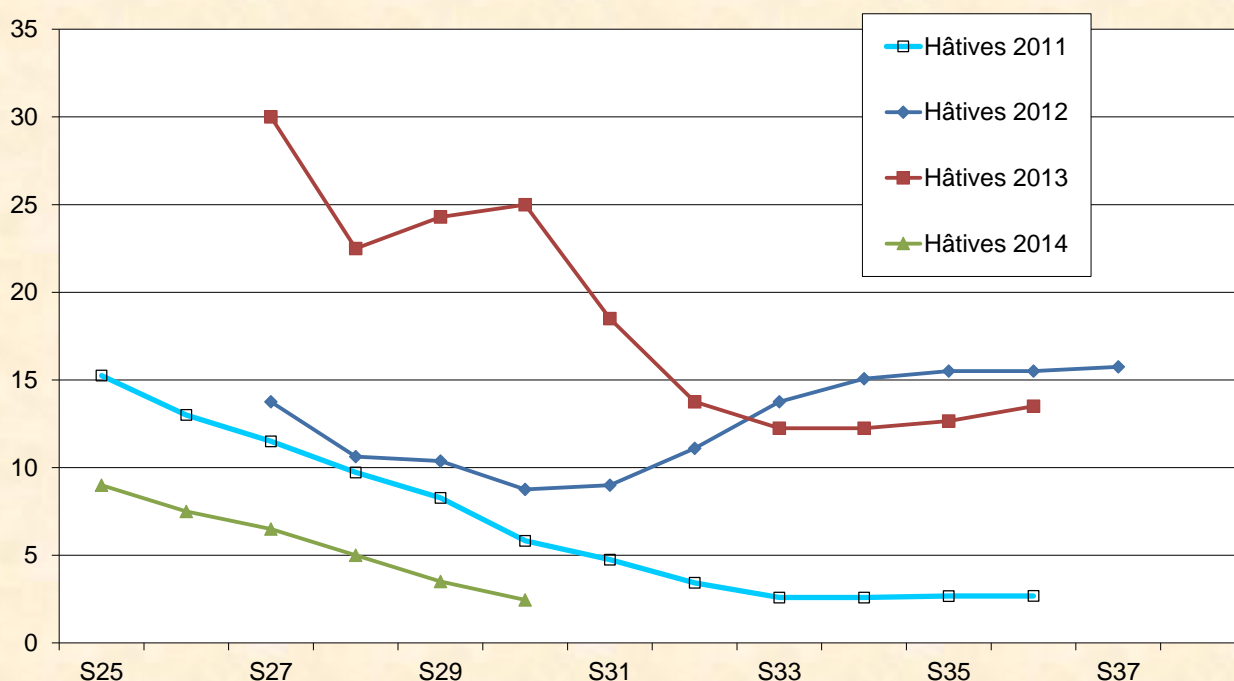


Belgique (semaine 30): message des marchés Fiwap / PCA :

Première : Prix à nouveau en baisse sur un marché engorgé par une offre pressante. Les tonnages « au-dessus des contrats » et les parcelles libres trouvent très difficilement preneurs en raison des rendements élevés et des importants volumes contractés par les usines. Il n'y actuellement pas d'export en frais. Les prix au producteur varient en ce début de semaine entre 1,90 et 3,00 €/qt.



Prix en criée / veiling de Roulers (source : REO) : le 21 juillet : prix pondéré pour pdt ramassées à la main : 0,041 €/kg hors TVA. Approvisionnement 21 juillet: 58 tonnes.

Plant de Bintje: plant d'origine néerlandaise, classe A, rendu mars 2015, par 5 tonnes, en sacs, hTVA : prix peu évolutifs - très peu de transactions.

- calibre 28-35 mm: 62,00 à 64,00 €/100 kg
- calibre 35-45 mm: autour de 40,00 à 43,00 €/100 kg.

Marchés physiques européens: récapitulatif des cours (source: NEPG):


	€/tonne	Semaine 28	Semaine 29	Semaine 30	Tendance
Belgique Première		40,00 - 60,00	30,00 - 40,00	19,00 - 30,00	↓
Pays-Bas Frites		40,00 - 70,00	25,00 - 50,00	-	↓
Allemagne Zorba		80,00	65,00	-	↓
Première (industrie)		50,00	30,00 - 40,00	-	↓
Grande-Bretagne		Fin des cotations	Fin des cotations		↓

Belgique (Fiwap/PCA)	Tout venant, 35 mm +, fritable, vrac, départ, min 360 g/5 kg PSE, min 60 % 50 mm +, chargé, hors TVA.
France (RNM)	Bassin Nord, non lavée, 360g/5 kg PSE, tout venant 35mm +, fritable, hors TVA
Pays-Bas (VTA)	Destination industrie frites : tout-venant, vrac, fritable, départ, 40 mm +, min 60 % 50 mm+, min 360 g/5 kg PSE, hors TVA. Export: tout-venant, vrac, départ, 40 mm +, min 60 % 50 mm+, hors TVA.
Allemagne (Reka-Rhénanie)	Fritable, 40 mm+, vrac, départ, hors TVA (Reka - Rhénanie). A certaines périodes, 10,00 €/t sont à retirer pour triage !
Grande-Bretagne (PCL)	Prix moyen marché libre: toutes variétés, départ ferme (sac ou vrac), qui n'ont fait l'objet d'aucun accord de vente avant le 1 ^{er} juillet. Chaque transaction intervient dans le prix moyen marché libre de la semaine de livraison

Marché à terme: Eurex Francfort (€/qt) Bintje, Agria et var. apparentées pour transfo, 40 mm+, min 60 % 50 mm +:

	15/07	16/07	17/07	18/07	21/07	22/07	Volumes/Positions ouvertes	
Novembre 2014	7,10	7,50	7,30	7,20	6,90	6,50	1	35
Avril 2015	9,30	9,90	9,60	9,60	9,20	8,40	233	2465
Juin 2015	12,80	12,80	12,80	12,80	12,80	9,50	0	0
Avril 2016	14,00	14,00	14,00	14,00	14,00	14,00	0	0

La canicule de fin de semaine dernière a stabilisé les cours, et la barre des 10,00 €/qt pour l'échéance avril a été approchée mais pas atteinte. Les prévisions météo de cette semaine (favorables à la culture) plombent à nouveau l'ambiance et sont entre autres à la base de la baisse des cours d'hier.

Pays-Bas : Les **cultures** ont bénéficié des pluies (modérées) de la semaine passée mais on continue d'évoquer des conditions sèches dans diverses zones, avec une sénescence précoce du feuillage. Dans la plupart des régions productrices des Pays-Bas, de France et de Belgique d'ailleurs, les cultures ont tendance à « partir », résultat du nombre de jours de croissance et de stress divers (chaleur, sécheresse ou excès local d'eau). Le mildiou a également frappé partout. Les défanages sont en cours régulièrement en variétés de table (chair ferme notamment). Sur les **marchés** hollandais, l'excès d'offre fait baisser les cours, et l'excédent de production de hâtives pourrait être orienté vers la biométhanisation et/ou l'industrie féculière. Les fourchettes de prix relayées sont très larges : **2,50 à 5,00 €/qt pour l'industrie, 7,00 à 16,00 €/qt sur les marchés du frais** selon variété et induration de la peau.

Record de transformation aux Pays-Bas : selon le HPA, les usines hollandaises ont transformé 316.400 tonnes de pomme de terre en juin dernier, soit 45.700 tonnes (17 %) de plus qu'en juin 2013. Un record pour juin (tout comme en mai et avril d'ailleurs) qui porte le total sur les 12 derniers mois à 3.720.000 tonnes utilisées, soit 8,5 % de plus que la moyenne des 5 dernières années.

Allemagne:

Prix REKA Rhénanie : prix producteurs, hTVA	11/07/14 (sem. 28)	18/07/14 (sem. 29)
Chair ferme (en vrac, Rhénanie) :	15,00	14,00
Principal. à chair ferme, (vrac, Rhénanie) :	14,00	13,00
Pdt industrielle : Première 40 mm +	5,00	3,00 - 4,00
Zorba 40 mm +	8,00	6,50

En période de départ champs, il faut retirer 1,00 €/qt à ces prix pour frais de triage !!

Grande-Bretagne: Prix moyen producteur (sem. 29) sur le marché libre: fin des cotations

La demande sur le marché du frais augmente en variétés à chair ferme mais l'offre est suffisante. L'intérêt pour les variétés fritables s'accroît également, ce qui stabilise les prix. Pour l'industrie, le marché est plus animé, à des prix de l'ordre de 8,00 à 9,50 €/qt (Amora, Première, Accord,...) calibré, jusqu'à 12,50 €/qt en Maris Piper calibrée pour les éplucheurs.

Au champ, l'irrigation se poursuit dans l'Est et l'Ouest du pays, malgré les pluies (locales) de la semaine passée. Les défanages progressent en variétés à chair ferme pour limiter le calibre et les teneurs en

matière sèche et pour favoriser l'induration de la peau. Quelques fortes pluies ont eu lieu dans le Sud du pays, mais il fait globalement sec et la sénescence a commencé. La lutte contre le mildiou reste intense.

Prochain message le mardi 29 juillet 2014.

Auteurs: Pierre Lebrun – Daniel Ryckmans. Pour toute question: pierre.lebrun@fiwap.be ou daniel.ryckmans@fiwap.be ou 081/61.06.56. La synthèse des marchés belges est établie en étroite collaboration entre Fiwap et PCA et ne peut être reprise qu'en mentionnant les 2 organismes sous le vocable «Message des marchés Fiwap/PCA» ou «Marktbericht PCA/Fiwap». **Sources:** Général: NEPG. Belgique : contacts téléphoniques pris auprès de professionnels du secteur (producteurs, négociants, courtiers, transformateurs,...) figurant parmi une liste de 80 correspondants. France = SNM (Service des Nouvelles des Marchés) à Lille. Pays-Bas = Cotation officielle de Rotterdam + NAO (Nederlandse Aardappel Organisatie), G.E. Tjepkema – Dronten ; Agro-Trade bv – Buurmalsen ; VTA (Verenigde Telers Akkerbouw) ; BAI (Bureau Aardappelmarkt Informatie) ; Boerderij ; Aardappelinfo / HPA. Allemagne = REKA-Rhénanie; Eurex (Francfort); AMI (Agrarmarkt Informations-GmbH). Grande-Bretagne = PCL (Potato Council Ltd), Potato Call.